



associazione
microbiologi
clinici italiani

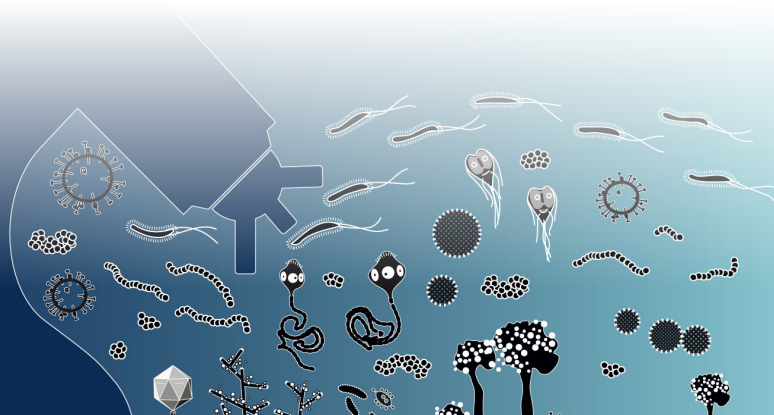
Ente del Terzo Settore

Gruppo di Lavoro per lo Sviluppo
Professionale Continuo dei Tecnici di
Laboratorio (GLaTeLab)

BOLZANO - 22 MAGGIO 2024

**FOCUS SULLE ARBOVIROSI:
DIAGNOSTICA DI LABORATORIO
E ATTIVITÀ DI SORVEGLIANZA**

Claudiana - Polo universitario delle professioni sanitarie
Edificio 1, Auditorium A
Via Lorenz Böhler 13 – 39100 Bolzano



PRESENTAZIONE DEL CORSO

Negli ultimi decenni, diversi fattori quali il riscaldamento climatico, la globalizzazione dei viaggi e del commercio e le attività dell'uomo che direttamente o indirettamente influenzano l'ecosistema e l'ambiente hanno contribuito all'espansione geografica dei vettori artropodi come zanzare, flebotomi e zecche. Questo fenomeno ha portato anche in Italia a un aumento dei casi e dei focolai di arbovirus.

Le infezioni sostenute da arbovirus possono essere sia importate che autoctone e presentare quadri clinici differenti. Anche per questo motivo è importante che vengano identificate tempestivamente, a fronte d'interventi sia terapeutici, sia ambientali. Le arbovirus sono infatti soggette a notifica e a sorveglianza integrata, comportando una fondamentale sinergia tra servizi di laboratorio, servizi di igiene pubblica, servizi veterinari, e autorità sanitarie.

L'obiettivo dell'incontro è di definire lo stato dell'arte della diagnostica sierologica e molecolare delle infezioni sostenute da arbovirus e di approfondire le attualità, nonché le nuove prospettive nel campo del sequenziamento genomico, affrontando nel modo più esaustivo e aggiornato le metodologie laboratoristiche. L'incontro si propone, inoltre, di presentare i flussi informativi connessi alle attività di sorveglianza e d'illustrare casi clinici in un'ottica d'integrazione dei servizi e una collaborazione multidisciplinare. L'obiettivo finale è quello di fornire conoscenze e competenze pratiche applicabili sia nel contesto laboratoristico che clinico.

PRESENTAZIONE DEL CORSO

RESPONSABILI SCIENTIFICI

Silvia Baggio

Laboratorio Aziendale di Microbiologia e Virologia, Ospedale Provinciale di Bolzano, Azienda Sanitaria dell'Alto Adige

Elisabetta Giacobazzi

Laboratorio Aziendale di Microbiologia e Virologia, Ospedale Provinciale di Bolzano, Azienda Sanitaria dell'Alto Adige

Elisabetta Pagani

Laboratorio Aziendale di Microbiologia e Virologia, Ospedale Provinciale di Bolzano, Azienda Sanitaria dell'Alto Adige

RELATORI E MODERATORI

Nicole Barp

Struttura Complessa di Malattie Infettive, Azienda Ospedaliero-Universitaria di Modena, Università degli studi di Modena e Reggio Emilia

Stefano Gaiarsa

UOC Microbiologia e Virologia, Fondazione IRCCS Policlinico San Matteo

Concetta Castilletti

Responsabile UOS Virologia e Patogeni Emergenti, Dipartimento di Malattie Infettive, Tropicali e Microbiologia IRCCS Ospedale Sacro Cuore Don Calabria Dirigente Biologo

Elisabetta Pagani

Laboratorio Aziendale di Microbiologia e Virologia, Ospedale Provinciale di Bolzano, Azienda Sanitaria dell'Alto Adige

Elke Maria Erne

Divisione Malattie Infettive, Ospedale Provinciale di Bolzano, Azienda Sanitaria dell'Alto Adige

Silvia Spertini

Servizio aziendale di Igiene e Sanità pubblica, Azienda Sanitaria dell'Alto Adige

Alice Fratini

Tecnico di laboratorio Fondazione I.R.C.C.S. Policlinico San Matteo Pavia

Matteo Zelinotti

UOC Microbiologia Virologia, Policlinico Universitario Gemelli, Roma

Moderatori: C. Castilletti, E.M. Erne, E. Pagani

13.45-14.00	Registrazione dei partecipanti
14.00-14.30	Le principali arbovirosi: Chikungunya, Dengue, Zika, West Nile, Usutu, Encefalite da zecca (Tbe) e le infezioni neuro-invasive da virus Toscana C. Castilletti
14.30-15.00	Test di laboratorio per la diagnosi delle arbovirosi: indagini sierologiche e molecolari M. Zelinotti
15.00-15.30	L'infettivologo: algoritmi diagnostici e casi clinici N. Barp
15.30-15.45	Pausa
15.45-16.15	Arbovirosi: attività di sorveglianza e flussi informativi S. Spertini
16.15-16.45	Sequenziamento genomico delle arbovirosi: stato dell'arte A. Fratini
16.45-17.15	L'analisi filogenetica: attualità e nuove prospettive S. Gaiarsa
17.15-17.30	Discussione e conclusioni

La Segreteria Organizzativa, dopo l'evento, comunicherà tramite email il link per accedere all'area riservata e compilare il questionario di apprendimento online.

Il questionario di apprendimento rimarrà attivo per 3 giorni.

Se NON dovesse ricevere l'email con le indicazioni per la compilazione del questionario ECM, le chiediamo la cortesia di contattare la Segreteria Organizzativa

(Marta Tollis - marta.tollis@mzevents.it)

QUOTE DI ISCRIZIONE

Soci AMCLI ETS (in regola con quota associativa 2024)

Gratuita

Non Soci

€ 30,00 IVA 22% incl

La quota di iscrizione comprende: partecipazione all'attività formativa, materiali didattici, coffee break e attestato di partecipazione al termine dell'evento.

INFORMAZIONI GENERALI

L'evento formativo è riservato ad un massimo di 45 partecipanti.

È possibile iscriversi tramite l'apposito bottone EVENTI posizionato nella homepage del sito www.mzevents.it. Dopo aver selezionato l'evento di interesse, cliccare sul bottone ISCRIVITI ON-LINE. Le iscrizioni verranno automaticamente accettate in ordine di arrivo, sino ad esaurimento dei posti disponibili.

NON SONO PREVISTI UDITORI

Per partecipare è necessaria l'iscrizione.

CREDITI ECM - PROVIDER ECM: AMCLI ETS ID 1541- 413627/1

All'evento sono stati attribuiti **3** crediti ECM per le seguenti figure professionali:
Tecnico Sanitario di Laboratorio Biomedico.

Area obiettivi formativi: Area obiettivi tecnico-professionali

Obiettivo formativo: Contenuti tecnico-professionali (conoscenze e competenze) specifici di ciascuna professione, di ciascuna specializzazione e di ciascuna attività ultraspecialistica, ivi incluse le malattie rare e la medicina di genere (18)

Ricordiamo che per avere diritto ai crediti formativi ECM è obbligatorio: frequentare il 90% delle ore di formazione, compilare il questionario di valutazione dell'evento, sostenere e superare la prova di apprendimento online. L'attestato di partecipazione verrà inviato per mail nei giorni successivi al corso, mentre il certificato riportante i crediti ECM sarà scaricabile online se il test avrà esito positivo. L'attestato di partecipazione ECM non costituisce titolo abilitante per l'esercizio delle attività trattate.

Con il contributo non condizionante di:



EUROIMMUN



ITALY



PROVIDER ECM - ID 1541

Associazione Microbiologi
Clinici Italiani ETS – AMCLI ETS
n. 26168 iscrizione RUNTS
Via C. Farini, 81 - 20159 Milano
Tel. 02/66801190
segreteriaamcli@amcli.it
www.amcli.it



SEGRETERIA ORGANIZZATIVA

MZ Events srl
Via C. Farini, 81 - 20159 Milano
Tel. 02/66802323 int. 936
Fax 02/6686699
marta.tollis@mzevents.it
www.mzevents.it