



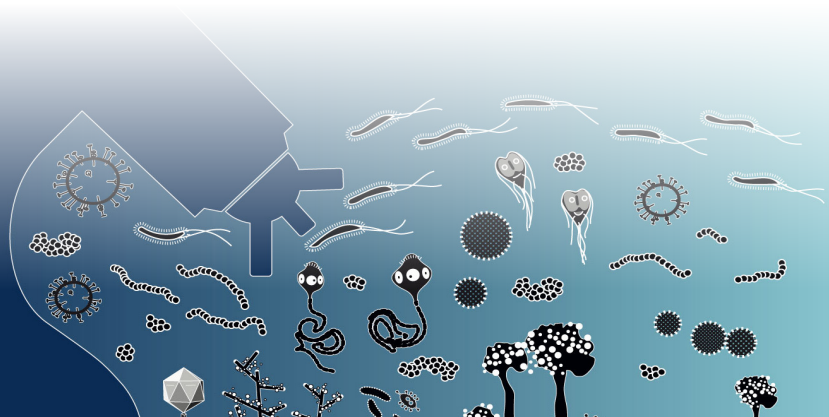
associazione
microbiologi
clinici italiani

Ente del Terzo Settore

CATANZARO - 12 APRILE 2024

GASTROENTERITI INFETTIVE: NUOVI PERCORSI DIAGNOSTICI

Hotel Marechiaro
Viale Stazione ss 18
88040 Gizzeria Lido /Lamezia Terme (CZ)



PRESENTAZIONE DEL CORSO

Le gastroenteriti infettive rappresentano una delle principali cause di morbidità e mortalità, in particolare nei paesi in via di sviluppo. Possono interessare tutte le fasce d'età, ma la popolazione pediatrica è quella principalmente colpita. I microrganismi responsabili sono numerosi comprendendo virus (Norovirus, Adenovirus, ecc.), batteri (Salmonella, Campylobacter, Escherichia coli patogeni, ecc.), protozoi (Giardia, Entamoeba histolytica, Cryosporidium) ed elminti (Trichiuris, Trichinella, ecc.). Il quadro epidemiologico locale e mondiale è in evoluzione.

Data la varietà di agenti patogeni, il decorso della gastroenterite può essere sensibilmente differente, rendendo necessarie strategie di gestione della patologia e spesso anche misure di prevenzione diversificate. Di conseguenza, l'identificazione dell'agente patogeno riveste particolare importanza al fine di stabilire necessità e tipologia di trattamento. Negli ultimi anni, inoltre, ci sono stati importanti avanzamenti della conoscenza in merito al microbiota ed al microbioma dell'intestino umano sano, grazie ad un approccio metagenomico e culturomico. Contemporaneamente, diversi metodi basati sull'amplificazione genica di differenti target microbici (PRC multiplex), sono ad oggi disponibili per l'uso routinario nei laboratori di Microbiologia. Tale disponibilità ha consentito lo sviluppo delle piattaforme "sindromiche" utilizzabili nei laboratori. Il dato ottenuto, ovviamente, deve essere interpretato clinicamente grazie alle conoscenze del microbiota e degli equilibri fra i suoi diversi componenti presenti nella popolazione sana. Il corso si propone di approfondire gli aspetti microbiologici, tecnologici e clinici delle gastroenteriti infettive e di dare una chiave di lettura all'impiego delle tecnologie multiplex PCR ed NGS nell'ambito della diagnosi microbiologica.

RESPONSABILE SCIENTIFICO

Francesca Greco

AO Annunziata Cosenza, UOC Microbiologia e Virologia - Cosenza

Pasquale Minchella

AO Dulbecco PO Pugliese-Ciaccio CZ, SOC Microbiologia e Virologia - Catanzaro

PRESENTAZIONE DEL CORSO

RELATORI E MODERATORI

Stefano Andreoni

Ospedale Maggiore di Novara, SOC
Microbiologia e Virologia - Novara

Libera Clemente

Azienda Sanitaria Universitaria Giuliano
Isontina- SSD Laboratorio Spoke area
Isontina - Monfalcone

Manuela Colosimo

AOU Renato Dulbecco Catanzaro, SOC
Microbiologia e Virologia PO Pugliese -
Catanzaro

Francesco D'Aleo

Grande Ospedale Metropolitano Reggio
Calabria, UOC di Microbiologia e Virologia -
Reggio Calabria

Flavio De Maio

Fondazione Policlinico Universitario A.
Gemelli IRCCS, Istituto di Microbiologia e
Virologia Microbiota analysis & Microbial
WGS Research Core Facility, GSTeP - Roma

Saveria Dodaro

AO Annunziata Cosenza, UOC di
Microbiologia e Virologia - Cosenza

Francesca Greco

AO Annunziata Cosenza, UOC di
Microbiologia e Virologia - Cosenza

Giovanni Matera

AOU Renato Dulbecco Catanzaro, UOC di
Microbiologia Clinica PO Mater Domini -
Catanzaro

Maria Vittoria Mauro

AO Annunziata Cosenza, UOC di
Microbiologia e Virologia - Cosenza

Pasquale Minchella

AOU Renato Dulbecco Catanzaro,
SOC Microbiologia e Virologia PO Pugliese -
Catanzaro

Vittorio Panetta

AORN Caserta, UOSD Microbiologia -
Caserta

Luciana Petruccio

AO dei Colli, U.O.C. Microbiologie e
Virologia - Napoli

Luigi Principe

Grande Ospedale Metropolitano Reggio
Calabria, UOC di Microbiologia e
Virologia - Reggio Calabria

Angela Quirino

AOU Renato Dulbecco Catanzaro, UOC di
Microbiologia Clinica PO Mater Domini -
Catanzaro

Annibale Raglio

ASST Papa Giovanni XXIII, UOC SMEL 1
Microbiologia e Virologia - Bergamo

Maurizio Sanguinetti

Università Cattolica del Sacro Cuore
Ist. Microbiologia - Roma

Enrico Maria Trecarichi

AOU Renato Dulbecco Catanzaro, UOC
di Malattie Infettive PO Mater Domini -
Catanzaro

PROGRAMMA SCIENTIFICO

- 09.00 - 09.30 Registrazione partecipanti
Saluti del Delegato Regionale, Dott. Pasquale Minchella
Introduzione ai lavori
- 09.30 - 10.00 The Microbiota Collapse: implicazioni cliniche e possibili soluzioni terapeutiche (presentazione registrata)
M. Sanguinetti

SESSIONE I - GASTROENTERITI INFETTIVE VIRALI/BATTERICHE

Moderatori: **F. Greco, G. Matera**

- 10.00 - 10.20 Gastroenteriti infettive: presentazione del percorso AMCLI
S. Andreoni
- 10.20-10.40 Inquadramento clinico delle gastroenteriti
E. M. Treçarichi
- 10.40-11.00 Approccio della microbiologia tradizionale per la diagnosi delle gastroenteriti infettive
V. Panetta
- 11.00-11.20 COFFEE BREAK
- 11.20-11.40 Approcci molecolari per la diagnosi delle gastroenteriti infettive
M. Colosimo
- 11.40-12.00 Patogeni enterici in pazienti ospedalizzati: esperienza real-life in un Policlinico Universitario
A. Quirino
- 12.00 - 12.20 Pannelli sindromici: esperienza del GOM di Reggio Calabria
F. D'Aleo
- 12.20-12.40 Discussione

PROGRAMMA SCIENTIFICO

SESSIONE II - DISBIOSI E INFEZIONI NOSOCOMIALI

Moderatore: **G. Matera, L. Principe**

12.40-13.00 Gastroenteriti nosocomiali: *Clostridioides difficile*
S. Dodaro

13.00-13.20 Il ruolo del microbiota nelle gastroenteriti infettive
F. De Maio

13.20-13.40 AD4SEQ Microbiota Solution: la nostra esperienza
M. V. Mauro

13.40-14.00 Discussione

14.00-15.00 PAUSA PRANZO

SESSIONE III - PARASSITOSI INTESTINALI

Moderatori: **S. Andreoni, L. Principe**

15.00-15.20 La diagnostica tradizionale delle parassitosi intestinali
L. Petruzzo

15.20-15.40 L'approccio molecolare nella parassitosi intestinale: la nostra esperienza
L. Clemente

15.40-16.00 Studio COSP-AMCLI: l'importanza della fase pre-analitica e valutazione di un kit commerciale in multiplex RT-PCR
A. Raglio

16.00-17.00 Discussione e termine dei lavori

La Segreteria Organizzativa comunicherà tramite email il link per accedere all'area riservata e compilare il questionario di apprendimento online.

Il questionario di apprendimento rimarrà attivo per 3 giorni lavorativi.

Se NON dovesse ricevere l'email con le indicazioni per la compilazione del questionario ECM, le chiediamo la cortesia di contattare la Segreteria Organizzativa.

(Adele Moscatelli - Tel: 0266892323 int. 918)

INFORMAZIONI GENERALI

QUOTE DI ISCRIZIONE

Soci AMCLI ETS*

Gratuita

Non Soci

€ 40,00 + IVA 22%

*in regola con la quota associativa 2024

La quota di iscrizione comprende: partecipazione all'attività formativa, materiali didattici, attestato di partecipazione al termine dell'evento, coffee break e pranzo.

L'evento formativo è riservato ad un massimo di 75 partecipanti. È possibile iscriversi tramite l'apposito bottone **EVENTI** posizionato nella homepage del sito www.mzevents.it. Dopo aver selezionato l'evento di interesse, cliccare sul bottone **ISCRIVITI ON-LINE**. Le iscrizioni verranno automaticamente accettate in ordine di arrivo, sino ad esaurimento dei posti disponibili.

NON SONO PREVISTI UDITORI.
Per partecipare è necessaria l'iscrizione.

INFORMAZIONI GENERALI

CREDITI ECM

PROVIDER ECM: AMCLI ETS ID 1541-409555/1

All'evento sono stati attribuiti **6 crediti ECM** per le seguenti figure professionali:

Biologo; Infermiere; Medico Chirurgo: *Gastroenterologia; geriatria; malattie infettive; medicina interna; microbiologia e virologia; patologia clinica (laboratorio di analisi chimico-cliniche e microbiologia); igiene, epidemiologia e sanità pubblica; medicina generale (medici di famiglia); pediatria; pediatria (pediatri di libera scelta);* **Tecnico Sanitario di Laboratorio Biomedico**

Area obiettivi formativi: AREA OBIETTIVI FORMATIVI DI SISTEMA

Obiettivo formativo: LINEE GUIDA - PROTOCOLLI - PROCEDURE (2)

Con il Contributo non condizionante di:





PROVIDER ECM - ID 1541

Associazione Microbiologi
Clinici Italiani ETS – AMCLI ETS
n. 26168 iscrizione RUNTS
Via C. Farini, 81 - 20159 Milano
Tel. 02/66801190
segreteriaamcli@amcli.it
www.amcli.it



SEGRETERIA ORGANIZZATIVA

MZ Events srl
Via C. Farini, 81 - 20159 Milano
Tel. 02/66802323 int. 918
Fax 02/6686699
adele.moscatelli@mzevents.it
www.mzevents.it