

MODALITÀ DI ISCRIZIONE

Il corso è riservato a **MEDICO, BIOLOGO E TECNICO SANITARIO DI LABORATORIO BIOMEDICO**

La quota di iscrizione è di:

€ 180,00 (147,54 + 32,46 IVA 22%) per i Soci AMCLI

€ 300,00 (245,90 + 54,10 IVA 22%) per i NON SOCI

I Soci dovranno essere in regola con la quota 2015.

La quota è comprensiva di insegnamento teorico, materiale didattico, coffee break. Il Corso è riservato ad un massimo di **35** partecipanti: Biologi, Medici (verificare di seguito le discipline accreditate) e Tecnici Sanitari di Laboratorio Biomedico.

È possibile iscriversi tramite l'apposita funzione on-line sul sito www.amcli.it. È sufficiente cliccare sulla sezione "Eventi" e dopo aver selezionato l'evento di interesse, registrarsi cliccando sul pulsante "Link Iscrizione". Seguendo le indicazioni si potranno effettuare l'iscrizione e il pagamento. Le iscrizioni verranno automaticamente accettate in ordine di arrivo, fino ad esaurimento dei posti disponibili. **Non saranno accettate iscrizioni senza il relativo pagamento.** Le iscrizioni si chiudono il **3 settembre 2015.**

ATTESTATO ECM

EVENTO 1541-131148 - obiettivo formativo n.2 - linee guida-protocolli-procedure

Sono stati attribuiti n. 12,4 crediti ECM a: Biologo, Medico Chirurgo (Discipline: Microbiologia e Virologia, Patologia Clinica, Cardiologia, Ematologia, Geriatria, Malattie dell'apparato respiratorio, Malattie infettive, Medicina interna, Oncologia), Tecnico Sanitario di Laboratorio Biomedico

Ricordiamo che per avere diritto ai crediti formativi ECM è obbligatorio: frequentare il 100% delle ore di formazione, compilare il questionario di valutazione dell'evento, sostenere e superare la prova di apprendimento.

Al termine dell'attività formativa verrà rilasciato l'attestato di partecipazione, mentre il certificato riportante i crediti ECM sarà inviato dal Provider, direttamente al domicilio del discente, dopo le dovute verifiche del responsabile scientifico dell'evento.

PROVIDER ECM id. 1541 e SEGRETERIA ORGANIZZATIVA

AMCLI - Associazione Microbiologi Clinici Italiani

Via C. Farini, 81 - 20159 Milano

Tel.: 02 66801190 - Fax: 02 69001248 - e-mail: sonia.nicotra@amcli.it

SEGRETERIA AMMINISTRATIVA - MZ CONGRESSI SRL - Member of the MZ

International Group Milano, (Torino, Barcelona, Venezia)

Società unipersonale soggetta a direzione e coordinamento da parte di MZ International Group srl

- Via C. Farini, 81 - 20159 Milano - C.F./P.IVA 05106600157



Comitato di Studio per la Micologia (CoSM)

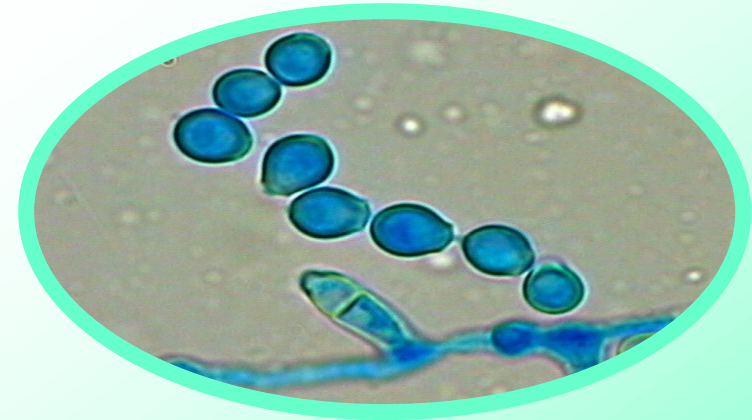
Sezione Regionale AMCLI Campania

EVENTO 1541-131148 Ed.1

Corso Teorico - Pratico

IALOIFOMICOSI E MICETI IALINI

17-18 settembre 2015



**AORN dei Colli - Monaldi-Cotugno - CTO
Aula Centro Ricerche "Prof. R.Calabrò"**

**Piazzale Ettore Ruggieri
(già Via Leonardo Bianchi)
80100 NAPOLI**

PRESENTAZIONE

Le segnalazioni di infezioni fungine hanno subito, negli ultimi quarant'anni un incremento significativo. Molteplici sono i fattori di rischio che possono predisporre ad infezioni micotiche.

È noto che, tra tutte le patologie infettive, quelle fungine specialmente nei soggetti immunocompromessi, sono di solito più gravi e di difficile diagnosi e trattamento. Gli ialoifomiceti sono generalmente da ritenere saprofiti del suolo e della vegetazione, in grado di determinare condizioni patologiche di interesse agrario e veterinario e che, solamente in particolari condizioni dell'ospite, possono manifestare il loro "opportunità" generando un'infezione nell'uomo. La dispersione dei conidi in luoghi aperti ed in siti confinati ne determina la penetrazione attraverso le coane nasali od il meato uditivo determinando una condizione di colonizzazione che può poi evolvere in autentiche patologie da infezione od in allergopatie. Sempre più frequentemente vengono riportate in letteratura segnalazioni di infezioni sostenute da miceti filamentosi ialini. Oltre ad *Aspergillus*, autentico "opportunista" in presenza di fattori predisponenti quali i deficit immunologici, coinfezioni con virus e batteri, alterazione locale della motilità ciliare dell'epitelio respiratorio (mucoviscidosi, BPCO), numerosi altri generi sono coinvolti in patologia umana, tra cui, *Fusarium*, *Acremonium*, *Chrysosporium*, *Geotrichum*, *Paecilomyces*, *Scopulariopsis* e *Penicillium*.

In soggetti immunodepressi (in particolare neutropenici e sottoposti a trapianto d'organo) sono segnalate infezioni dei tessuti molli, delle ossa e del polmone. Miceti ialini sono anche responsabili di cheratiti e di endoftalmi, in particolare in soggetti portatori di lenti a contatto.

Data la complessità dei quadri clinici e la varietà di agenti eziologici, la diagnosi di infezione da ialoifomiceti è complessa e di gestione multidisciplinare. L'infezione si conferma per la positività istologica o colturale: fondamentale è quindi il ruolo della microbiologia, che consente il riconoscimento della specie fungina, in aggiunta a quello della sierologia. Le tecniche di biologia molecolare, direttamente da colonia o da materiale biologico, stanno acquisendo significato sempre maggiore, anche se ancora il loro impiego risulta controverso.

Il corso si propone lo scopo di puntualizzare le più recenti conoscenze su *Aspergillus* e su aspergillosi, così come per le altre ialoifomicosi, per quanto attiene alle varie possibilità di diagnosi diretta, indiretta, istologica, biomolecolare e agli aspetti di epidemiologia, clinica e terapia.

Stefano Andreoni e Claudio Farina

ELENCO RELATORI E MODERATORI

Stefano Andreoni - Laboratorio di Microbiologia e Virologia, Azienda Ospedaliero Universitaria "Maggiore della Carità", Novara

Claudio Farina - U.S.C. Microbiologia e Virologia, A.O. "Papa Giovanni XXIII", Bergamo

Esther Manso - Laboratorio Analisi Chimico-Cliniche e Microbiologia, A.O. Umberto I, Ospedale "Torrette", Ancona

Gianluigi Lombardi - SC Microbiologia e Virologia, A.O. Ospedale Niguarda "Ca' Granda", Milano

SALUTI AI PARTECIPANTI

Riccardo Smeraglia – Direttore U.O.C. Microbiologia e Virologia, AORN dei Colli "Monaldi – Cotugno- CTO", Napoli

Marco Conte – Delegato Regionale AMCLI-Sezione Regione Campania, Napoli

PROGRAMMA SCIENTIFICO

10:30-10:45 Saluti ai partecipanti - **Smeraglia R., Conte M.**

10:45-11:00 Registrazione partecipanti

Giovedì 17 settembre 2015

MODERATORI: Conte M., Lombardi G.

Parte Teorica

11:00-12:00 Lezione teorica su: epidemiologia ambientale e ospedaliera -

C. Farina

12:00-13:00 Lezione teorica su: Le patologie da ialoifomiceti - **E. Manso,**

C. Farina

13:00-14:00 *Pausa pranzo*

14:00-15:00 Lezione teorica su: diagnostica sierologica - **E. Manso**

15:00-16:00 Lezione teorica su: test di sensibilità - **E. Manso**

Venerdì 18 settembre 2015

MODERATORI: Conte M., Lombardi G.

Parte Teorica

09:00-12:00 Lezione teorica su: isolamento e identificazione - **S. Andreoni**

12:00-13:00 *Coffee break*

Parte Pratica

13:00-16:00 Lezione interattiva sull'identificazione di miceti ialini - **E. Manso,**

C. Farina, S. Andreoni

16:00-16:30 *Prova Scritta*

COME RAGGIUNGERE LA SEDE

In auto: dall'uscita Tangenziale Camaldoli prendere direzione Ospedali (durata percorso: 5 minuti)

In treno: dalla stazione di Napoli Centrale, prendere la linea metropolitana 1 e poi alla stazione di Piazza Cavour la linea della metropolitana collinare, all'uscita della stazione Policlinico, prendere il bus C41 o C44 o OF e scendere alla fermata dell'Ospedale Monaldi durata (percorso: 40 minuti).

Si ringrazia per il contributo alla realizzazione dell'evento

